

USULU : Sengin Sema

HAZIN KAZAN SARKI
ÖZLEM

Beste : MÜMIN SALMAN
Güfte : LÜTFÜ ALACALAR

♩ = 132



Aranagme



Hü zün kap lar i ş i mi se ni dü şün dü ğüm an



Sen siz li ğin ka vu rur a te ş gi bi gön lü mü



Sen siz li ğin ka vu rur a te ş gi bi gön lü mü



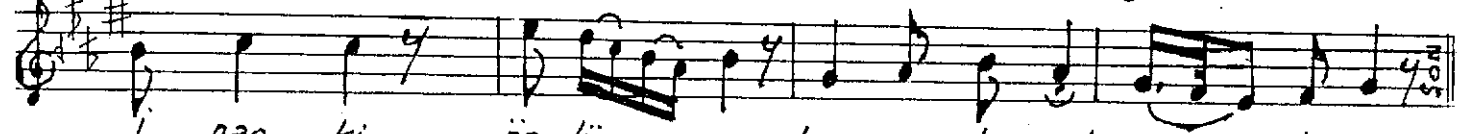
SAZ



Ru hum da ha yal gücüm bi tıp tü ken di ği an



i nan ki öz lü yo rum her şey den çok gü lü mü



i nan ki öz lü yo rum her şey den çok gü lü mü

Hüzün kaplar işimi seni düşündüğüm an

Sensizliğin kavurur ateş gibi gönlümü

Ruhumda hayal gücüm bitip tükendiği an

İnan ki özlüyorum her şeyden çok gülümü